

Presentación Corporativa

RAISE BORE

INCIMMET

HAGAMOS EL CAMINO JUNTOS



INCIMMET

► *Somos una empresa regional activa en Latinoamérica en países como Perú, Colombia, Chile, Brasil, México, Argentina, Ecuador, Nicaragua y Bolivia.*



EXCAVACIÓN HORIZONTAL



EXCAVACIÓN VERTICAL



RELLENO DE MINAS

+56,000 metros de túneles anuales
12 m² < Sección < 36 m²

**3,800 metros de chimeneas
construidas a la fecha**
1.5 m. < φ < 6.0 m.

**+ 300,000 m³ de relleno CRF
anuales**



Eduardo Cossio Calderón

Fundador y Miembro del Directorio

Ingeniero químico metalurgista. Con más de 40 años de experiencia en el rubro minero y más de 30 años como empresario en el rubro. Dentro de su experiencia se destaca operaciones mineras, operaciones de plantas de beneficio, gestión del mantenimiento de activos, exploraciones mineras y energías renovables.

Fundó INCIMMET en 1993 luego de una importante trayectoria en Compañía de Minas Buenaventura. Se caracteriza por ser un empresario altamente reputado en el sector minero con innumerables reconocimientos en la industria. Cuenta con una especialización para miembros de Directorio.



José Montoya (2022)

Miembro del Consejo Consultivo

Ingeniero de minas y MSc. en Economía Minera, con 28 años de experiencia en gestión, operaciones, planificación y estrategia financiera. Ha liderado diversas áreas en empresas mineras dentro de las que destacan: Appian Capital Advisory, Volcan CIA Minera, Votorantim, EXSA y Yanacocha.

Cuenta con Maestría de la Escuela de Minas de Colorado, Programa de Administración General de la Escuela de Negocios Harvard y B.Sc. en Ingeniería de Minas de la PUCP, Perú.



José Chueca Romero (2018)

Miembro del Consejo Consultivo

Director con amplia práctica en minería, energía, cemento, diseño e ingeniería, construcción e inversiones en infraestructura. Con 30 años de experiencia como director de diversas instituciones. Dentro de las empresas en las que ha participado destacan: CBB Perú, ICBB Perú, CIA Minera Milpo, CIA Minera Atacocha, Votorantim Metals.

Graduado en Derecho por la PUCP, Master of Laws de Harvard Law School y graduado de los Programas de Alta Dirección y de Especialización de Directorios del PAD.



Luis Marchese (2025)

Miembro del Consejo Consultivo

Ejecutivo y Director de empresas con más de 30 años de experiencia en el sector minero. Ocupó diversos cargos, incluyendo Gerente General de Proyectos Quellaveco y Michiquillay, y Country Manager de Perú. Recientemente, fue CEO y Director de la minera canadiense Sierra Metals.

Ingeniero de Minas por la PUCP y MSc en Mineral Economics por Penn State. Ha cursado AMP (Advanced Management Program) por GIBS Business School, y ASMP (Advanced Social Management Program) por University of Cambridge y University of Queensland.

EQUIPO CORPORATIVO INCIMMET



Eduardo Cossio Ch.

CEO y Presidente del Directorio

Licenciado en Finanzas, Administración y MBA, con más de 10 años de experiencia en minería en el rubro de construcción subterránea y plantas de beneficio. Se desempeñó como Director Ejecutivo de la compañía con responsabilidades financieras y comerciales y actualmente como Director Ejecutivo.

Cuenta con MBA por el IESE Business School, especialización en estrategia comercial por la Universidad de Chicago y en gestión de negocios familiares y gobierno corporativo por la escuela de negocios IMD de Suiza.



Marcelo Campos

CCOO UGM

Ingeniero de Minas con más de 28 años de experiencia internacional. Su experiencia abarca la excelencia operativa, el liderazgo en seguridad y la innovación estratégica, con una trayectoria comprobada liderando operaciones mineras a gran escala y obteniendo resultados comerciales medibles.



Cecilia Lazo Abadie

CFO

Economista, MBA, maestría en Banca y Finanzas y diplomado en Finanzas. Se desempeñó como Gerente de Administración y Finanzas en el grupo Gloria - Trupal, CFO en Aon Perú y Gerente de Finanzas y Operaciones Internacionales en Opp Film. 20 años de experiencia en sector financiero, industrial y comercial.



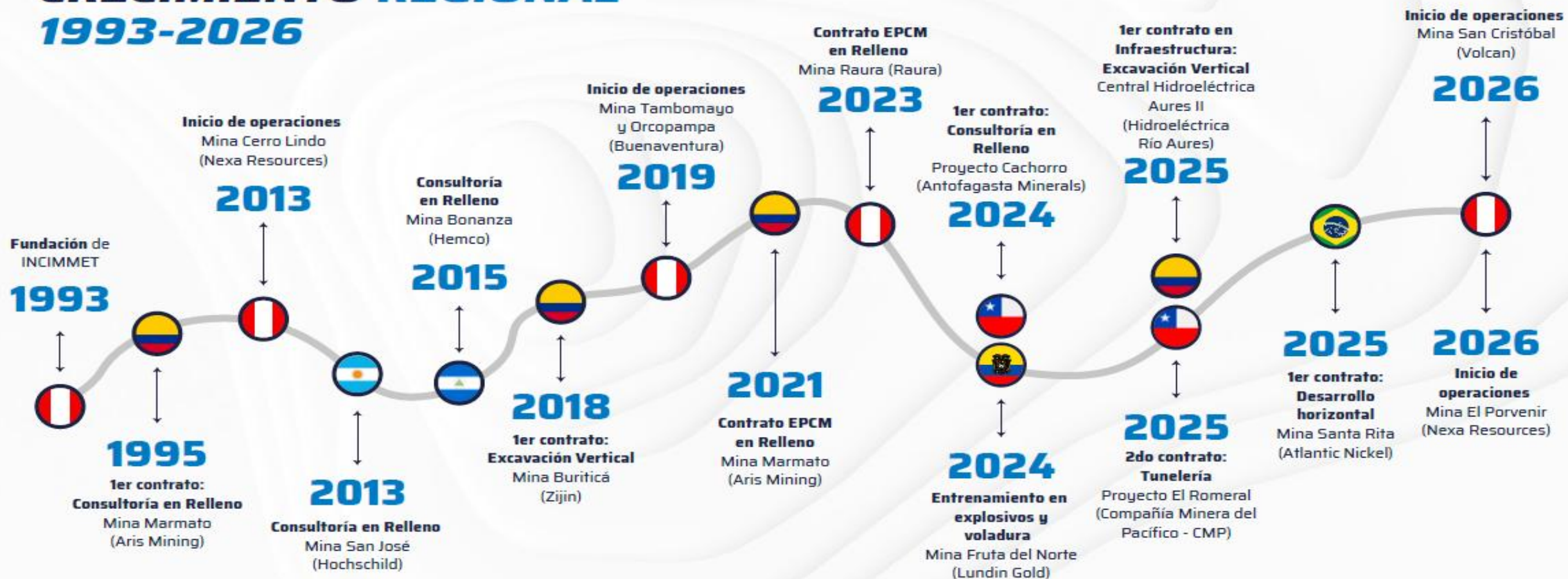
Marco Locatelli Moreno

Subgerente Técnico Comercial

Ingeniero de Minas de la Universidad Nacional de Piura, MBA de la Universidad del Pacífico, Especialización en Design Thinking por la PUCP, Desarrollador de ecosistemas de innovación por el PRODEM. Con 20 años en la industria minera, ha desarrollado iniciativas de innovación con INNOVATE y CONCYTEC.



CRECIMIENTO REGIONAL 1993-2026



INCIMMET EN NÚMEROS

INCIMMET

9 Países *Activos en Latinoamérica*

+33 *Años de experiencia*

+110 *Equipos propios en operación*

15 *Proyectos en ejecución*

US\$ 110M *Acumulado de Ventas 2025*

+1,800 *Colaboradores*

+56 km *Túneles anuales*

+3.8 km *Excavación Vertical*

+300 km *Cable bolting anuales*

+300,000 m³ *Relleno CRF anuales*





Minería Subterránea

Soluciones integrales para minería subterránea



Excavación horizontal



Excavación vertical



Shotcrete para excavación vertical



Explotación de mineral



Obras civiles y mantenimiento



Shotcrete



Cable bolting



Relleno de minas

ESPECIALISTAS EN RAISE BORING ALTA CAPACIDAD Y FLEXIBILIDAD OPERATIVA

INCIMMET

EQUIPOS PROPIOS



Modelo: TR 2000 +
Marca: TERRATEC

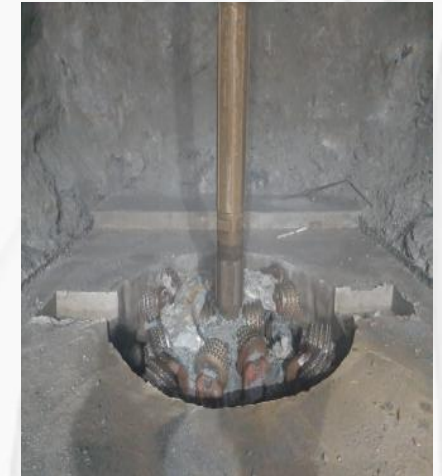


Modelo: AT-4000L
Marca: Tianjin



Modelo: 73RH C
Marca: Robbins

CABEZAS RIMADORAS



Diámetros: 1.8 a 2.4m., 3.1 a 4.1 m., 2.4 a 3.6 m.



SEGURIDAD

- ✓ Construcción sin exposición a personal a caída de rocas o trabajos en espacios confinados y alturas.
- ✓ Instalación de plataforma y sistema de protección de tolvas electrohidráulicas.



RENDIMIENTO EN LA CONSTRUCCIÓN

- ✓ Mayor velocidad de construcción a comparación de los métodos Alimak y convencional.

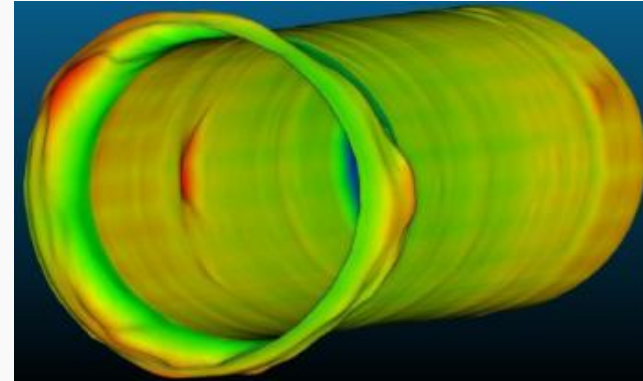
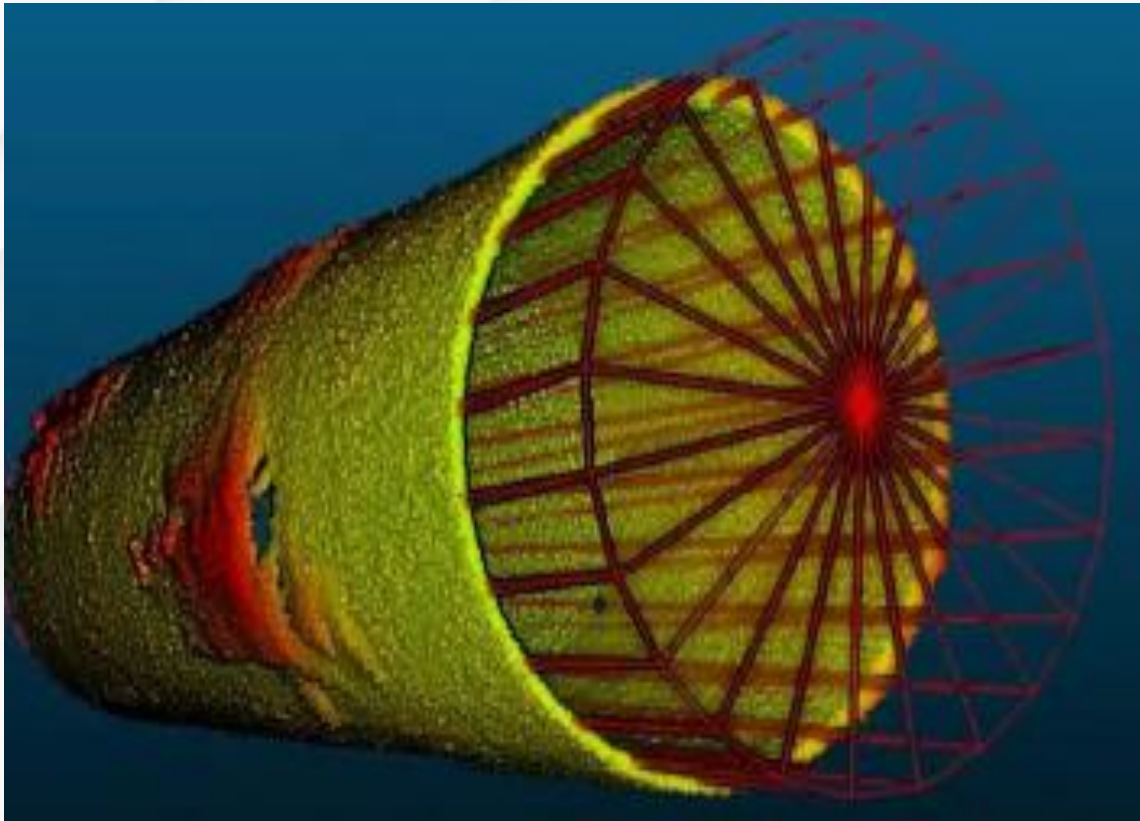


EFICIENCIA Y PRODUCTIVIDAD

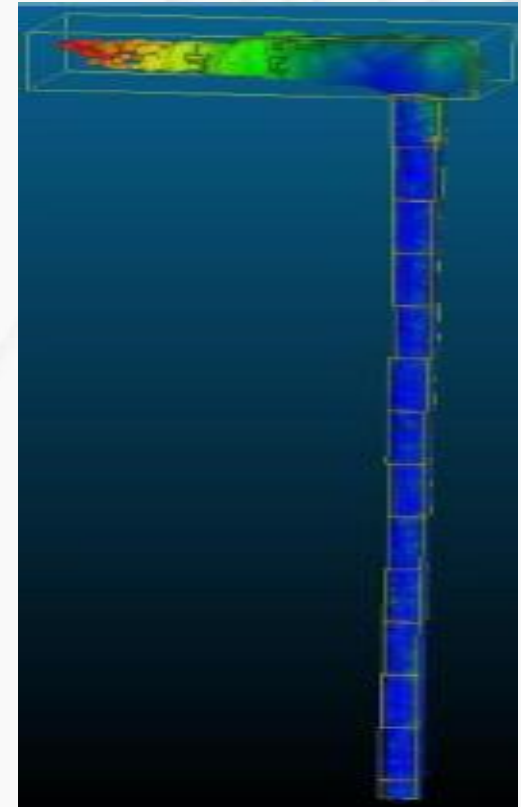
- ✓ Mayor estabilidad de las paredes de las chimeneas de ventilación sin requerir sostenimiento adicional.
- ✓ Las tolvas eliminan el uso de equipo de carguío para evacuación de mineral o desmonte.

INSPECCIÓN DE CHIMENEAS TECNOLOGÍA HOVERMAP

INCIMMET



Lidar de Hovermap



MONITOREO DE INTERIORES CON CARACTERIZACIÓN DE MAPAS DE COLOR

CLIENTES ACTUALES



PERÚ

nexa

RAURA

BUENAVENTURA

PODEROSA

VOLCAN



COLOMBIA

ziJin

ARIS MINING

HIDROELÉCTRICA DEL RÍO AURES S.A. E.S.P.

Atico MINING CORPORATION



CHILE

ANTOFAGASTA MINERALS

CMP
UNA EMPRESA DEL GRUPO CAP



BRASIL

ATLANTIC NICKEL



ECUADOR

LUNDINGOLD



OBRAS EN EJECUCIÓN



CERRO LINDO / EL PORVENIR



TAMBOMAYO / ORCOPAMPA



UCHUCCHACUA



SANTA MARÍA



RAURA



BURITICÁ



ROMINA



SANTA RITA



SEGOVIA



EL ROMERAL



SAN CRISTÓBAL

EXPERIENCIA EN EXCAVACIÓN VERTICAL



ZIJIN CONTINENTAL GOLD - BURITICÁ

Inicio Operaciones: 2018 a la fecha (9 años)

- ✓ EPC en construcción de chimeneas de diámetros 2.4 a 6.0 metros.
- ✓ Diseño, fabricación e instalación de tolvas con alimentador.
- ✓ Consolidación de terreno y escaneo de chimeneas (mapeo 3D LiDAR).
- ✓ A la fecha más de 10 chimeneas construidas.

RESUMEN DE PROYECTOS:

Cliente - Proyecto	Tipo de Mineral	Diámetros (metros)	Longitud (metros)
Zijin - Buriticá 	Oro	1.8	200
		2.4	710
		3.6	360
		4.1	1,565
		6.0	530
Atico Mining - El Roble 	Cobre	1.8	200
Hidroeléctrica Aures II 	-	2.8	310

3,880



Mina Buriticá



INCIMMET

HAGAMOS EL CAMINO JUNTOS

OFICINAS REGIONALES

-  **PERÚ**
 -  **OFICINA PRINCIPAL**
Av. Manuel Olguín 211 Of. 1401 - 1404 Santiago de Surco - Lima
comercial_peru@incimmet.com
 - 
-  **COLOMBIA**
 -  Carrera 43a # 5a - 113 Of. 805 Medellín - Antioquia
comercial_colombia@incimmet.com
 - 
-  **MÉXICO**
 -  Av. Insurgentes Sur N° 1863 Of. N°304 Colonia Guadalupe Inn,
Alcaldía Álvaro Obregón - Ciudad de México
comercial_mexico@incimmet.com
 - 
-  **CHILE**
 -  Calle Bombero Núñez N° 181 Rol: 281 - 30 Comuna de Recoleta
Región Metropolitana - Ciudad de Santiago
comercial_chile@incimmet.com
 - 
-  **BRASIL**
 -  Rua Sargento Antônio Vieira Noia, 275 - Cidade da Saúde - Itapevi - SP
comercial_brasil@incimmet.com
 - 
-  **BOLIVIA**
 -  Calle Belisario Salinas N° 530 Zona Sopocachi - La Paz
comercial_internacional@incimmet.com
 - 

WWW.INCIMMET.COM