

Presentación INCIMMET

INCIMMET

HAGAMOS EL CAMINO JUNTOS



INCIMMET

► *Somos una empresa regional activa en Latinoamérica en países como **Perú, Colombia, Chile, México, Brasil, Argentina, Ecuador, Nicaragua y Bolivia.***



**EXCAVACIÓN
HORIZONTAL**



**EXCAVACIÓN
VERTICAL**

**+56,000 Metros de túneles
anuales**

12 m² < Sección < 36 m²

**3,880 Metros de chimeneas
construidas a la fecha**

1.5 m. < ϕ < 6.0 m.



Eduardo Cossio Calderón

Fundador y Miembro del Directorio

Ingeniero químico metalurgista. Con más de 40 años de experiencia en el rubro minero y más de 30 años como empresario en el rubro. Dentro de su experiencia se destaca operaciones mineras, operaciones de plantas de beneficio, gestión del mantenimiento de activos, exploraciones mineras y energías renovables.



José Montoya (2022)

Miembro del Consejo Consultivo

Ingeniero de minas y MSc. en Economía Minera, con 28 años de experiencia en gestión, operaciones, planificación y estrategia financiera. Ha liderado diversas áreas en empresas mineras dentro de las que destacan: Appian Capital Advisory, Volcan CIA Minera, Votorantim, EXSA y Yanacocha.

Cuenta con Maestría de la Escuela de Minas de Colorado, Programa de Administración General de la Escuela de Negocios Harvard y B.Sc. en Ingeniería de Minas de la PUCP, Perú.



José Chueca Romero (2018)

Miembro del Consejo Consultivo

Director con amplia práctica en minería, energía, cemento, diseño e ingeniería, construcción e inversiones en infraestructura. Con 30 años de experiencia como director de diversas instituciones. Dentro de las empresas en las que ha participado destacan: CBB Perú, ICBB Perú, CIA Minera Milpo, CIA Minera Atacocha, Votorantim Metals.

Graduado en Derecho por la PUCP, Master of Laws de Harvard Law School y graduado de los Programas de Alta Dirección y de Especialización de Directorios del PAD.



Luis Marchese (2025)

Miembro del Consejo Consultivo

Ejecutivo y Director de empresas con más de 30 años de experiencia en el sector minero. Ocupó diversos cargos, incluyendo Gerente General de Proyectos Quellaveco y Michiquillay, y Country Manager de Perú. Recientemente, fue CEO y Director de la minera canadiense Sierra Metals.

Ingeniero de Minas por la PUCP y MSc en Mineral Economics por Penn State. Ha cursado AMP (Advanced Management Program) por GIBS Business School, y ASMP (Advanced Social Management Program) por University of Cambridge y University of Queensland.

EQUIPO CORPORATIVO INCIMMET



Eduardo Cossio Ch.

CEO y Miembro del Directorio

Licenciado en Finanzas, Administración y MBA, con más de 10 años de experiencia en minería en el rubro de construcción subterránea y plantas de beneficio. Se desempeñó como Director Ejecutivo de la compañía con responsabilidades financieras y comerciales y actualmente como Director Ejecutivo.

Cuenta con MBA por el IESE Business School, especialización en estrategia comercial por la Universidad de Chicago y en gestión de negocios familiares y gobierno corporativo por la escuela de negocios IMD de Suiza.



Marcelo Campos

CCOO UGM

Ingeniero de Minas con más de 28 años de experiencia internacional. Su experiencia abarca la excelencia operativa, el liderazgo en seguridad y la innovación estratégica, con una trayectoria comprobada liderando operaciones mineras a gran escala y obteniendo resultados comerciales medibles.



Cecilia Lazo Abadie

CFO

Economista, MBA, maestría en Banca y Finanzas y diplomado en Finanzas. Se desempeñó como Gerente de Administración y Finanzas en el grupo Gloria - Trupal, CFO en Aon Perú y Gerente de Finanzas y Operaciones Internacionales en Opp Film. 20 años de experiencia en sector financiero, industrial y comercial.



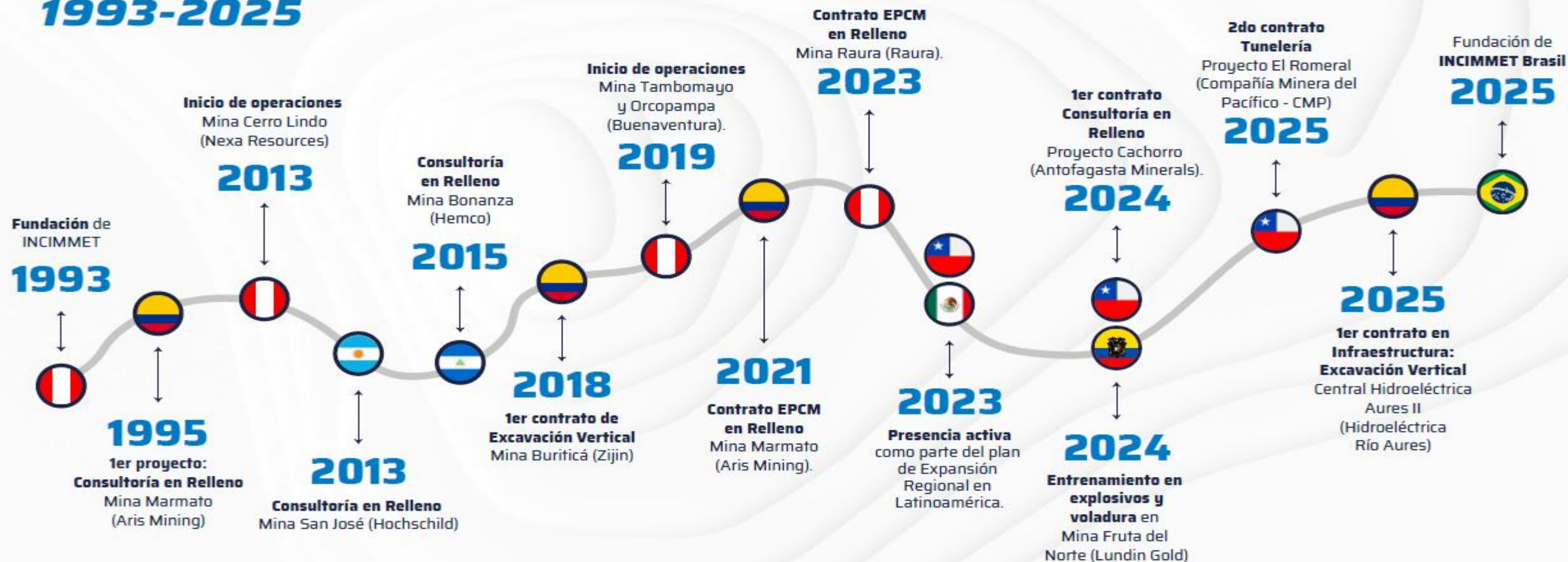
Marco Locatelli Moreno

TECHNICAL & COMERCIAL ASSISTANT
MANAGER

Ingeniero de Minas de la Universidad Nacional de Piura, MBA de la Universidad del Pacífico, Especialización en Design Thinking por la PUCP, Desarrollador de ecosistemas de innovación por el PRODEM. Con 20 años en la industria minera, ha desarrollado iniciativas de innovación con INNOVATE y CONCYTEC.



CRECIMIENTO REGIONAL 1993-2025



INCIMMET EN NÚMEROS

INCIMMET

9 Países *Activos en Latinoamérica*

+32 *Años de experiencia*

+110 *Equipos propios en operación*

15 *Proyectos en ejecución*

US\$ 110M *Acumulado de Ventas 2025*

+1,800 *Colaboradores*

+56 km *Túneles anuales*

+3.8 km *Excavación Vertical*

+300 km *Cable bolting anuales*

+300,000 m³ *Relleno CRF*





Minería Subterránea

Soluciones integrales para minería subterránea



Excavación horizontal



Excavación vertical



Shotcrete para excavación vertical



Explotación de mineral



Obras civiles y mantenimiento



Shotcrete



Cable bolting



Relleno de minas



LÍNEAS DE NEGOCIO

INCIMMET



Minería Superficial



Perforación y Voladura



Movimiento de tierras



Vías y accesos



Explotación de canteras



Estabilización de taludes



Obras civiles



Sistema de manejo de aguas



Tunelería

LÍNEAS DE NEGOCIO

INCIMMET



Infraestructura



*Perforación y
Voladura*



Tunelería



Obras civiles

Estándares en seguridad y medio ambiente

NUESTRA FLOTA DE EQUIPOS

INCIMMET

+20



Scoops

1



Jumbo frontonero autónomo

+12



Jumbos frontoneros

*1 brazo (14 pies) = +7 unid.
2 brazos (16 pies) = +5 unid.*

3



Máquina Raise Boring

2



Cable bolters

+6



Mixers

+3



Lanzadores de concreto

+6



Jumbos taladros largos

+15



Jumbos empernadores

CLIENTES ACTUALES



PERÚ

nexa

RAURA

BUENAVENTURA

PODEROSA

VOLCAN



COLOMBIA

ziJin

ARIS MINING
MARMATO

ARIS MINING
SEGOVIA

HIDROELÉCTRICA DEL RÍO AURES
S.A. E.S.P.

Atico
MINING CORPORATION



CHILE

ANTOFAGASTA MINERALS

CMP
UNA EMPRESA DEL GRUPO CAP



BRASIL

ATLANTIC NICKEL



ECUADOR

LUNDINGOLD



OBRAS EN EJECUCIÓN



CERRO LINDO / EL PORVENIR



UCHUCCHACUA



RAURA



ROMINA



SANTA RITA

SEGOVIA



EL ROMERAL

SAN CRISTÓBAL



TAMBOMAYO / ORCOPAMPA



SANTA MARÍA



BURITICÁ



EXPERIENCIA EN DESARROLLO HORIZONTAL



NEXA RESOURCES - CERRO LINDO - 22,000 tpd

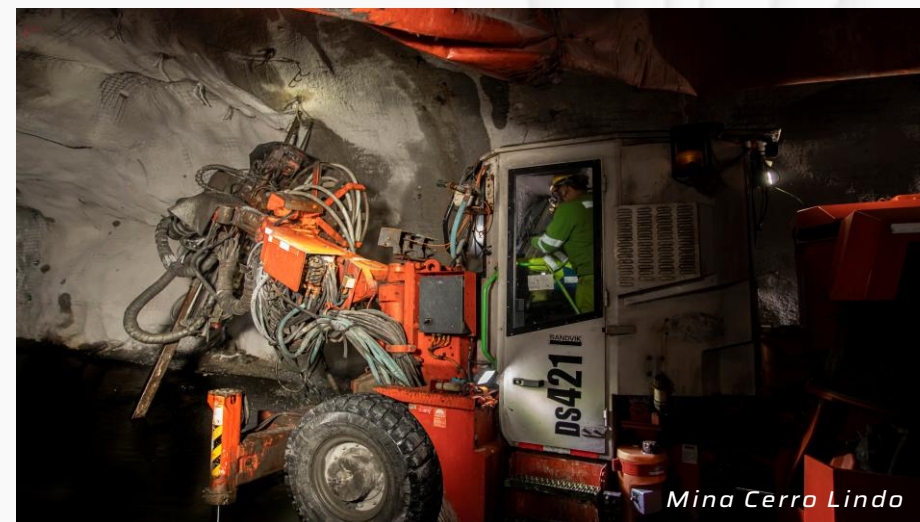
Inicio de operaciones: 2013 a la fecha (12 años)

RESUMEN DE PROYECTOS A NIVEL REGIONAL:

Cliente - Proyecto	Tipo de Mineral	Nº Personas	Avances (metros-mes)
Nexa - Cerro Lindo 	Zinc	380	700
Buenaventura - Tambomayo 	Oro, Plata	200	400
Buenaventura - Orcopampa 	Oro, Plata	390	1,000
Poderosa - Santa María 	Oro	50	100
Volcan - Romina 	Cobre, Zinc	140	250
Volcan - San Cristóbal 	Zinc, Plomo y Plata	170	600
Nexa - El Porvenir 	Zinc, Plomo y Plata	360	1,470
Aris Mining - Segovia 	Oro	130	400
CMP - El Romeral 	Hierro	60	200
Atlantic Nickel - Santa Rita 	Níquel	100	150

2,000

4,600



Mina Cerro Lindo



Simulador Jumbo Autónomo

EXPERIENCIA EN EXCAVACIÓN VERTICAL



ZIJIN CONTINENTAL GOLD - BURITICÁ

Inicio Operaciones: 2018 a la fecha (8 años)

- ✓ EPC en construcción de chimeneas de diámetros 2.4 a 6.0 metros.
- ✓ Diseño, fabricación e instalación de tolvas con alimentador.
- ✓ Consolidación de terreno y escaneo de chimeneas (mapeo 3D LiDAR).
- ✓ A la fecha más de 10 chimeneas construidas.

RESUMEN DE PROYECTOS:

Cliente - Proyecto	Tipo de Mineral	Diámetros (metros)	Longitud total (metros)
Zijin - Buriticá 	Oro	1.8	200
		2.4	710
		3.6	360
		4.1	1,565
		6.0	530
Atico Mining - El Roble 	Cobre	1.8	200
Hidroeléctrica Aures II 	-	2.8	310

3,880



Mina Buriticá



Máquina AT-4000L



Máquina Terratec

ESPECIALISTAS EN RELLENO

RELLENO DE MINAS (BACKFILL)



ARIS MINING

MINA MARMATO: (2021 - actualidad)

CONTRATO EPCM (*): INGENIERÍA, FABRICACIÓN, MONTAJE Y OPERACIÓN DEL SISTEMA DE RELLENO ROCA CEMENTADO (CRF)

- EPCM en Relleno de Roca Cementado (CRF)
- Estudio de Optimización de Planta de Relleno Hidráulico (RH)
- Ingeniería de detalle Relleno Hidráulico Cementado (RHC)

(*): EPCM: Ingeniería, procura, construcción y operación.



RAURA

MINA RAURA: (feb 2023 - actualidad)

CONTRATO EPCM: DISEÑO, CONSTRUCCIÓN, MONTAJE Y OPERACIÓN DE PLANTA DE RELLENO CEMENTADO (CRF)

- Servicio EPCM: Diseño, construcción, montaje, puesta en marcha y operación de la planta de relleno de roca cementado (CRF).
- Diseño de relleno de roca cementado de bajo costo con material de roca 3 pulgadas.
- Producción de relleno CRF 9,000 m³/mes.



BUENAS PRÁCTICAS EN GESTIÓN EMPRESARIAL SOSTENIBILIDAD Y ENFOQUE ESG

INCIMMET cuenta con un enfoque ESG (Environmental, Social & Governance), el cual le permite tomar las mejores decisiones en favor de la sostenibilidad de su entorno y esto se ve representado a través de **cuatro pilares estratégicos**:

GOBIERNO CORPORATIVO

Contamos con políticas y lineamientos que nos permiten crear valor para proteger los intereses de todos los stakeholders.



1°

SEGURIDAD

Estamos en el camino de tener prácticas de seguridad de clase mundial.



2°

INNOVACIÓN Y MINERÍA CIRCULAR

Impulsamos tecnologías con foco en la prevención de riesgos, productividad y sostenibilidad.



3°

RESPONSABILIDAD SOCIAL

Velamos por el desarrollo de proveedores locales. Utilizamos aporte local, complementado con mano de obra extranjera.



4°

BUENAS PRÁCTICAS EN GESTIÓN EMPRESARIAL

1ER PILAR - GOBIERNO CORPORATIVO

Emisión de deuda en el mercado de capitales - Primera Emisión del Programa de Instrumentos de Corto Plazo.

Programa



Instrumento:
Corto Plazo
(hasta **360 días**)



Plazo del Programa:
3 años



Monto de la Emisión Hasta
USD 3'000,000

Emisión



Instrumento:
Papeles Comerciales a 180 días



Monto Emitido
USD 1'000,000



Tasa de Interés
T.E.A 7%



Demanda
USD 1'400,000 (2.8x - 1.4x)



Clasificadora de Riesgo:

MOODY'S
LOCAL **A-2-**

Listado:



BUENAS PRÁCTICAS EN GESTIÓN EMPRESARIAL

INCIMMET

2DO PILAR - SEGURIDAD: RECONOCIMIENTOS

Finalistas

Dispositivo protector para proyección de partículas en taladros largos.

Concurso Internacional de Mejores Prácticas en Seguridad - ISEM



2019

2018



Primer Lugar

Mallas de sacrificio en labores de desarrollo horizontal.

Concurso Internacional de Mejores Prácticas en Seguridad - ISEM

2020



Finalistas

Dispositivo de bloqueo en jumbo para reducir exposición del operario.

Concurso Internacional de Mejores Prácticas en Seguridad - ISEM

2021



nexa

2021

Ganador

Fortalecimiento de la cultura de seguridad, disciplina operativa y observaciones comportamentales.

Congreso Nacional de Minería CONAMIN

Premio a la contrata segura.
Nexa Resources

2022



Ganador

Sistema automatizado para detectar rocas sueltas en tiempo real.

Concurso Internacional de Mejores Prácticas en Seguridad - ISEM

2023

nexa

Ganador
Premio al Esfuerzo y Superación en Seguridad.

Nexa Resources

2024



MINSUR

Ganador
Campaña de estandarización de labores.

Compañía Minera Raura

BUENAS PRÁCTICAS EN GESTIÓN EMPRESARIAL

3ER PILAR - INNOVACIÓN Y MINERÍA CIRCULAR

Patentes (en proceso)



FreeRocks

- Proteger a las personas previniendo accidentes por caída de planchones. (Cero exposición de la persona al peligro).
- Se interpretan las imágenes térmicas con Inteligencia Artificial

EXC Blast

- Digitalización de los taladros y frentes de voladura.
- Reducción de la sobre excavación y daño del macizo rocoso.
- Mejora de paralelismo de taladros.
- Retroalimentación a los operadores.

Logros



FreeRocks

- Perumin Hub 2022
- Proyecto ESG Nexa Brasil 2023
- Empresa Innovadora, SNI (Sociedad Nacional de Industria) 2023
- ASTER MAGICAL Chile 2023
- 1er Lugar PERU EXPORTA SERVICIOS PROMPERU 2023
- Ganador programa Nexa Mining Lab 2024

EXC Blast

- Ganador Premio Innovación Tecnológica SNMPE (Sociedad Nacional de Minería y Petróleo) 2023
- Finalista LANZA TÚ INNOVACIÓN (Feria Minera Exponor 2024)

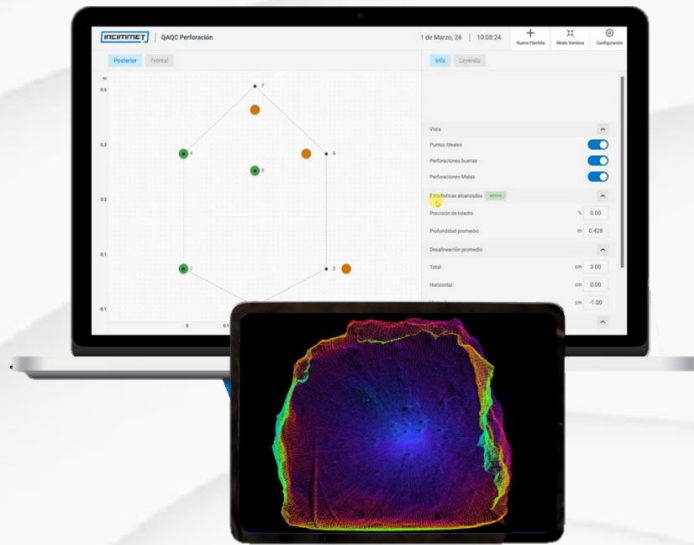


BUENAS PRÁCTICAS EN GESTIÓN EMPRESARIAL

INCIMMET

3ER PILAR - INNOVACIÓN Y MINERÍA CIRCULAR

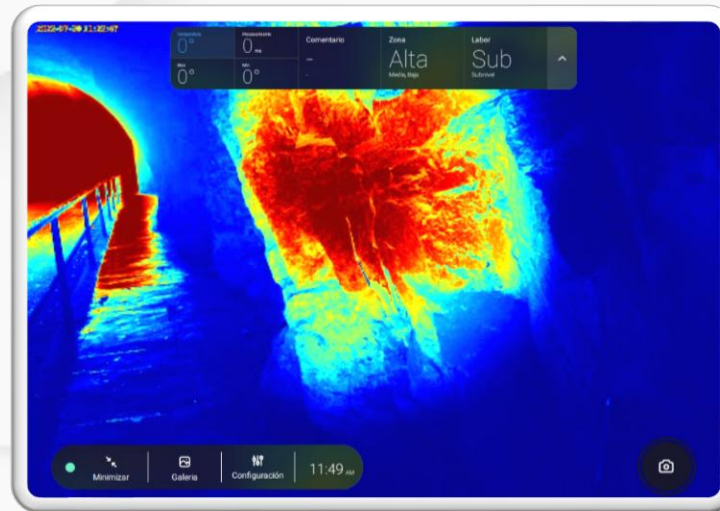
EXC Blast



TRL 5 - Patente en proceso Chile



FreeRocks



TRL 6 - Patente en proceso Chile



Reutilización del material de tranque de relaves



BUENAS PRÁCTICAS EN GESTIÓN EMPRESARIAL

INCIMMET

4TO PILAR - RESPONSABILIDAD SOCIAL

MANO DE OBRA LOCAL



- ✓ Mano de obra procedente de zonas de influencia alineado a plan de RS del cliente.
- ✓ Programas de capacitación de mano de obra local.

BIENES Y SERVICIOS LOCALES



- ✓ Implementación de plan de compras locales autorizado por el cliente.
- ✓ Evaluación y selección de proveedores locales.

PROGRAMAS DE RESPONSABILIDAD SOCIAL



- ✓ Concurso de manualidades con participación de la familia.
- ✓ Programa de reconocimiento a los colaboradores de la zona de influencia.

ALIANZAS CON PROVEEDORES



INCIMMET cuenta con alianzas con proveedores de equipos en la región:





HAGAMOS EL CAMINO JUNTOS

**OFICINAS
REGIONALES**



PERÚ



OFICINA PRINCIPAL

Av. Manuel Olgún 211 Of. 1401 - 1404 Santiago de Surco - Lima



comercial_peru@incimmet.com



COLOMBIA



Carrera 43a # 5a - 113 Of. 805 Medellín - Antioquia



comercial_colombia@incimmet.com



MÉXICO



Av. Insurgentes Sur N° 1863 Of. N°304 Colonia Guadalupe Inn,
Alcaldía Álvaro Obregón - Ciudad de México



comercial_mexico@incimmet.com



CHILE



Calle Bombero Núñez N° 181 Rol: 281 - 30 Comuna de Recoleta
Región Metropolitana - Ciudad de Santiago



comercial_chile@incimmet.com



BRASIL



Rua Sargento Antônio Vieira Noia, 275 - Cidade da Saúde - Itapevi - SP



comercial_brasil@incimmet.com



BOLIVIA



Calle Belisario Salinas N° 530 Zona Sopocachi - La Paz

WWW.INCIMMET.COM



GRACIAS



HAGAMOS EL CAMINO JUNTOS

WWW.INCIMMET.COM



INCIMMET