

Presentación
INCIMMET
VOLADURA EN FRENTES DE
AVANCE Y TALADROS LARGOS

INCIMMET

HAGAMOS EL CAMINO JUNTOS



INCIMMET

► *Somos una empresa regional activa en Latinoamérica en países como **Perú, Colombia, Chile, México, Brasil, Argentina, Ecuador, Nicaragua y Bolivia.***



**EXCAVACIÓN
HORIZONTAL**



**EXCAVACIÓN
VERTICAL**

**+56,000 Metros de túneles
anuales**

12 m² < Sección < 36 m²

**3,800 Metros de chimeneas
construidas**

1.5 m. < ϕ < 6.0 m.

PRINCIPALES HITOS 1993 - 2025



EPCM (Ingeniería, Adquisiciones y Construcción y Gestión).



Eduardo Cossio Calderón

Fundador y Miembro del Directorio

Ingeniero químico metalurgista. Con más de 40 años de experiencia en el rubro minero y más de 30 años como empresario en el rubro. Dentro de su experiencia se destaca operaciones mineras, operaciones de plantas de beneficio, gestión del mantenimiento de activos, exploraciones mineras y energías renovables.



José Montoya (2022)

Miembro del Consejo Consultivo

Ingeniero de minas y MSc. en Economía Minera, con 28 años de experiencia en gestión, operaciones, planificación y estrategia financiera. Ha liderado diversas áreas en empresas mineras dentro de las que destacan: Appian Capital Advisory, Volcan CIA Minera, Votorantim, EXSA y Yanacocha.

Cuenta con Maestría de la Escuela de Minas de Colorado, Programa de Administración General de la Escuela de Negocios Harvard y B.Sc. en Ingeniería de Minas de la PUCP, Perú.



José Chueca Romero (2018)

Miembro del Consejo Consultivo

Director con amplia práctica en minería, energía, cemento, diseño e ingeniería, construcción e inversiones en infraestructura. Con 30 años de experiencia como director de diversas instituciones. Dentro de las empresas en las que ha participado destacan: CBB Perú, ICBB Perú, CIA Minera Milpo, CIA Minera Atacocha, Votorantim Metais.

Graduado en Derecho por la PUCP, Master of Laws de Harvard Law School y graduado de los Programas de Alta Dirección y de Especialización de Directorios del PAD.



Luis Marchese (2025)

Miembro del Consejo Consultivo

Ejecutivo y Director de empresas con más de 30 años de experiencia en el sector minero. Ocupó diversos cargos, incluyendo Gerente General de Proyectos Quellaveco y Michiquillay, y Country Manager de Perú. Recientemente, fue CEO y Director de la minera canadiense Sierra Metals.

Ingeniero de Minas por la PUCP y MSc en Mineral Economics por Penn State. Ha cursado AMP (Advanced Management Program) por GIBS Business School, y ASMP (Advanced Social Management Program) por University of Cambridge y University of Queensland.



Eduardo Cossio Ch.

CEO y Miembro del Directorio

Licenciado en Finanzas, Administración y MBA, con más de 10 años de experiencia en minería en el rubro de construcción subterránea y plantas de beneficio. Se desempeñó como Director Ejecutivo de la compañía con responsabilidades financieras y comerciales y actualmente como Director Ejecutivo.

Cuenta con MBA por el IESE Business School, especialización en estrategia comercial por la Universidad de Chicago y en gestión de negocios familiares y gobierno corporativo por la escuela de negocios IMD de Suiza.



Diana Bayer

Country Manager Colombia

Ingeniera de Procesos de la Universidad EAFIT, máster en Ingeniería Térmica y de Fluidos de la Universidad Carlos III de Madrid. Con 15 años de experiencia en la industria minera, se desempeñó como Directora Regional para Antioquia en la Asociación Colombiana de Minería (ACM) durante 4 años.



José L. Hurtado M.

Country Manager Perú

Ingeniero Civil con especialización en Dirección de Proyectos, Máster en Administración de Empresas y Doctorado en Innovación Tecnológica en Edificaciones. 17 años de experiencia en Dirección, Control y Ejecución de Proyectos Civiles, en empresas del sector construcción, energía y minería.



Cecilia Lazo A.

Gerente de Finanzas

Economista, MBA, maestría en Banca y Finanzas y diplomado en Finanzas. Se desempeñó como Gerente de Administración y Finanzas en el grupo Gloria - Trupal, CFO en Aon Perú y Gerente de Finanzas y Operaciones Internacionales en Opp Film. 20 años de experiencia en sector financiero, industrial y comercial.



Marcos Matos Arana

Gerente Corporativo de Operaciones

Ingeniero de Minas, MBA, MSc. en Seguridad y Salud Minera, cuenta con Máster Internacional en Liderazgo. Se desempeñó como Sub-Gerente, Jefe Corporativo de Seguridad y Jefe de Seguridad en INCIMMET. Más de 19 años de experiencia en operaciones mineras; costos, seguridad, salud ocupacional y medio ambiente.



Jorge L. Braizat Santa María

Gerente de Gestión de Talento

Licenciado en Administración de Empresas con Máster en Factor Humano y Diplomado en RRHH. Se desempeñó como Jefe de Gestión de Talento en Universidad Privada del Norte y Jefe de RRHH en CIA Minera Poderosa. Más de 20 años de experiencia en gestión humana en sector servicios, industria y minería.



Marco Locatelli Moreno

Subgerente Técnico Comercial

Ingeniero de Minas de la Universidad Nacional de Piura, MBA de la Universidad del Pacífico, Especialización en Design Thinking por la PUCP, Desarrollador de ecosistemas de innovación por el PRODEM. Con 20 años en la industria minera, ha desarrollado iniciativas de innovación con INNOVATE y CONCYTEC.

INCIMMET EN CIFRAS

INCIMMET

9 Países *Activos en Latinoamérica*

+32 *Años de experiencia*

+110 *Equipos propios en operación*

11 *Proyectos en ejecución*

US\$ 110M *Proyección de Ventas 2025*

+1,800 *Colaboradores*

+56 km *Túneles anuales*

3.8 km *Excavación Vertical*

+300 km *Cable bolting anuales*

+300,000 m³ *Relleno CRF*



Minería Subterránea

Soluciones integrales para minería subterránea



Excavación horizontal



Excavación vertical



Shotcrete para excavación vertical



Explotación de mineral y taladros largos



Obras civiles y mantenimiento



Shotcrete



Cable bolting



Relleno de minas



LÍNEAS DE NEGOCIO

INCIMMET



Minería Superficial



Perforación y Voladura



Movimiento de tierras



Vías y accesos



Explotación de canteras



Estabilización de taludes



Obras civiles



Sistema de manejo de aguas



Tunelería

LÍNEAS DE NEGOCIO

INCIMMET



Infraestructura



*Perforación y
Voladura*



Tunelería



Obras civiles

Estándares en seguridad y medio ambiente

NUESTRA FLOTA DE EQUIPOS

INCIMMET

+20



Scoops

1



Jumbo frontonero autónomo

+12



Jumbos frontoneros
1 brazo (14 pies) = +7 unid.
2 brazos (16 pies) = +5 unid.

2



Máquina Raise Boring

2



Cable bolters

+6



Mixers

+3



Lanzadores de concreto

+6



Jumbos taladros largos

+15



Jumbos empernadores

CLIENTES ACTUALES



PERÚ

nexa

MINSUR

BUENAVENTURA

PODEROSA

VOLCAN



COLOMBIA

ZiJin

ARIS MINING

Atico
MINING CORPORATION

HIDROELÉCTRICA DEL RÍO AURES
S.A. E.S.P.



CHILE

ANTOFAGASTA MINERALS

CMP
UNA EMPRESA DEL GRUPO CAP



ECUADOR

LUNDINGOLD



OBRAS EN EJECUCIÓN



CERRO LINDO



TAMBOMAYO



ORCOPAMPA



SANTA MARÍA



RAURA



BURITICÁ



ROMINA



EL ROBLE



SEGOVIA



EL ROMERAL



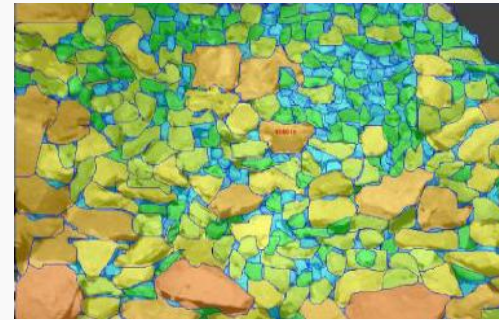
MARMATO

ESPECIALISTAS EN PERFORACIÓN Y VOLADURA

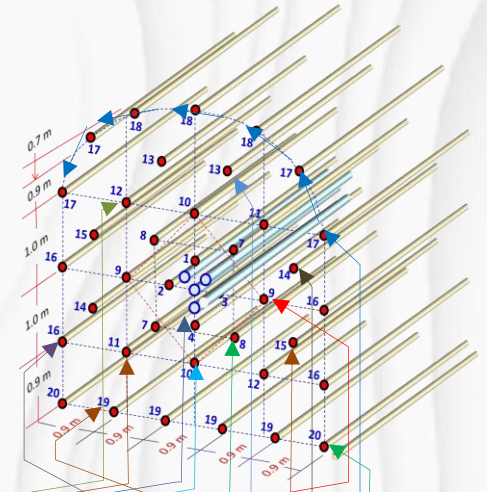
INCIMMET

SERVICIOS ESPECIALIZADOS EN VOLADURA

- ✓ Diseño y evaluación de métodos de Perforación y Voladura Subterránea, Superficial, Tunelería y Construcción.
- ✓ Diseño de voladura controlada en zonas críticas, Recorte y Precorte.
- ✓ Diseño de voladura controlada, desacoplada y amortiguada en distintos métodos de explotación subterránea y masiva como long hole.
- ✓ Diseño de perforación y voladura, para el control de sobre dilución, sobre excavación, fly rock y banqueo.
- ✓ Monitoreo en el rendimiento de los explosivos.
- ✓ Análisis del tamaño de fragmentación y mediciones de desviación en long hole.
- ✓ Monitoreo de vibraciones, análisis y modelamiento para la determinación de daño, con la metodología en campo cercano y lejano.
- ✓ Determinación de secuencia del encendido de taladros y dispersión de retardos.
- ✓ Simulación y predicción de voladuras mediante Software de Voladuras JK SimBlast.
- ✓ Diseños múltiples en forma de carguío y sincronización de retardos en voladura.



Fragmentación TJ.540 Nv 1800



ESPECIALISTAS EN VOLADURA



NEXA RESOURCES - CERRO LINDO - 22,000 tpd



Inicio Operaciones: 2013 a la fecha (12 años)

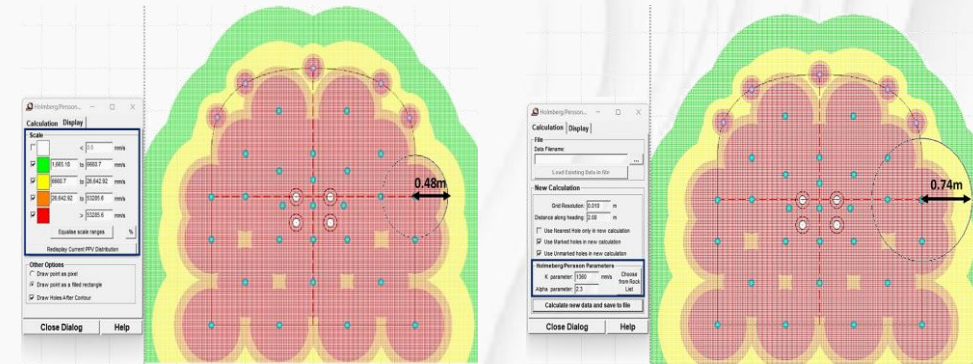
- ✓ **EXCAVACIÓN HORIZONTAL:** Secciones de 5.0 x 4.5 m. hasta 6.0 x 6.0 m. (Multi-frente)
- ✓ **EXPLORACIÓN DE MINERAL Y VOLADURA:** 620,000 ton. de mineral por mes en taladros largos.
- ✓ **SOSTENIMIENTO:** 25,000 metros-mes inyectados de cable bolt y 12,000 pernos-mes.

Parámetros Cerro Lindo (Voladura en frentes de avance):

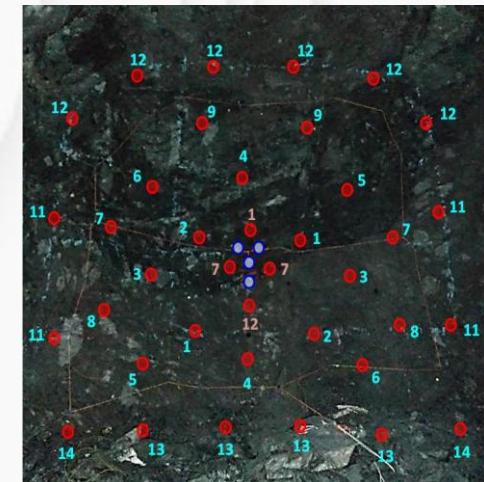
PARÁMETROS	DETALLE
Longitud de disparo	16 pies
Tipo de Roca	Tipo III

Ratios de productividad:

INDICADOR	RESULTADO PROMEDIO
Eficiencia de disparo en avance	94%
Metros de avance por disparo	4.3 metros
Factor de carga lineal	47.90 Kg/m
Factor de potencia	0.24



Voladura controlada



CONTRATOS ADJUDICADOS



LUNDIN GOLD

Entrenamiento en explotación y voladura en taladros largos

AURELIAN
ECUADOR S.A.

Hoja 1 de 7
25.10.2024

Orden de Servicio
4200006641

Rev No: 0



4200006641

Datos de Facturación
Aurelian Ecuador S.A.
1 de Mayo SN y 12 de Febrero
YANTZAZA
ECUADOR
RUC: 1791840712001
Comprobantes.Electronicos.Aurelian@lundingold.com

Datos del Proveedor
INCIMMET SA
103761
AV. MANUEL OLGUIN 211
15023 LIMA
PERU
Teléfono: 51989255194
Email: jruñez@incimmet.com

Lugar de Entrega
Fruta del Norte
Fruta del Norte
Av. 1 ro de Mayo y 12 de Febrero
190550 PR.ZAMORA CHINCHIPE.CANTÓN:YANTZAZA
Incoterms SER / SERVICIO

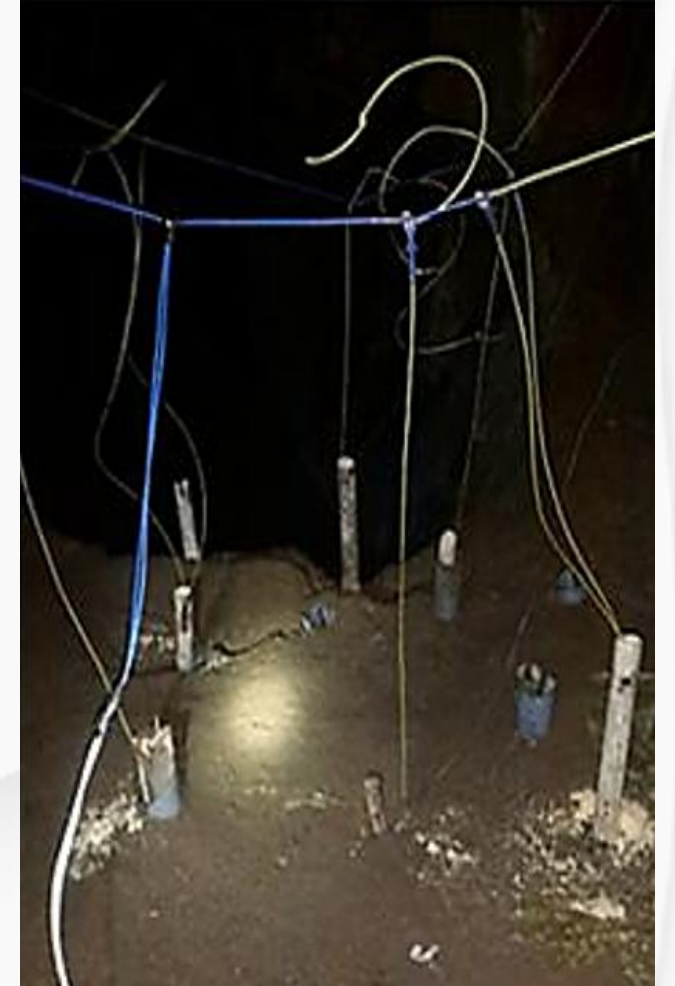
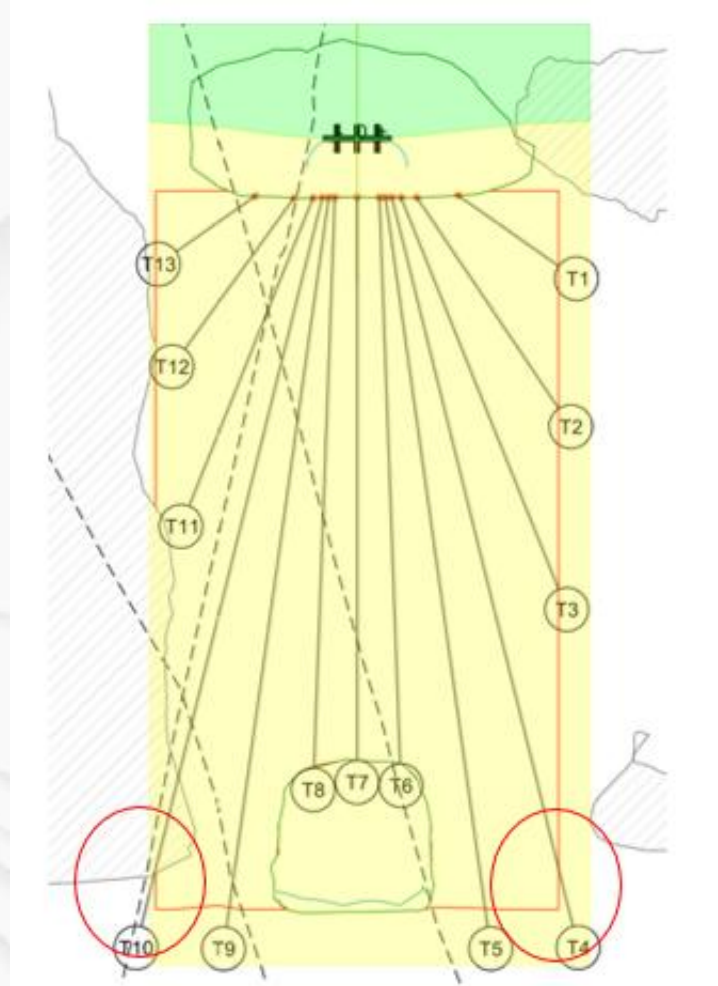
Información
Fecha de Emisión 24.10.2024
Proveedor N° 103761
Fecha de Entrega 25.10.2024
Comprador Purchasing Grp #1
Teléfono 593 22998400 EXT. 4151
Email fdn.purchasing.group1@lundingold.com
Condiciones de pago NT00 / Due Immediately

Información Adicional:

Item	Material/Descripción	Cantidad	UM	Precio Unitario	Monto Neto
10	Conocimiento de Explosivos y técnicas de CC: 1290200 WBS: G/L: 541000 PR: 10135975 End-user: EDIFICIO MINA - O. ESQUIVE Conocimiento de Explosivos y técnicas de	1,00	UP		
Valor total Sin Impuestos:			USD		

Consentimiento y aceptación: Las Partes acuerdan y entienden que la presente Orden de Compra se entenderá aceptada con el simple acuso recibo y aceptación de este documento mediante correo electrónico, de conformidad con la Ley de Comercio Electrónico, Firmas Electrónicas y Mensajes de Datos, así como el Código de Comercio del Ecuador, es decir se entenderá un contrato válido desde la fecha de su aceptación. Asimismo, las Partes entienden que se entenderá que la Orden de Compra está aceptada de forma tácita en caso de que el proveedor realice cualquier hecho inequívoco para ejecutar la presente Orden de Compra.

LUNDINGOLD



CONTRATOS ADJUDICADOS

NEXA RESOURCES

Carguío y voladura en taladros largos



Mina Cerro Lindo



Mina Cerro Lindo

BUENAS PRÁCTICAS EN GESTIÓN EMPRESARIAL SOSTENIBILIDAD Y ENFOQUE ESG



INCIMMET cuenta con un enfoque ESG el cual le permite tomar las mejores decisiones en favor de la sostenibilidad de su entorno y esto se ve representado a través de cuatro pilares estratégicos:

GOBIERNO CORPORATIVO

Contamos con políticas y lineamientos que nos permiten crear valor para proteger los intereses de todos los stakeholders.



1°

SEGURIDAD

Estamos en el camino de tener prácticas de seguridad de clase mundial.



2°

INNOVACIÓN Y MINERÍA CIRCULAR

Impulsamos tecnologías con foco en la prevención de riesgos, productividad y sostenibilidad.



3°

RESPONSABILIDAD SOCIAL

Velamos por el desarrollo de proveedores locales. Utilizamos aporte local, complementado con mano de obra extranjera.



4°

ESG (Environmental, Social & Governance).

BUENAS PRÁCTICAS EN GESTIÓN EMPRESARIAL

1ER PILAR - GOBIERNO CORPORATIVO

Emisión de deuda en el mercado de capitales - Primera Emisión del Programa de Instrumentos de Corto Plazo.

Programa



Instrumento:
Corto Plazo
(hasta **360 días**)



Plazo del Programa:
3 años



Monto de la Emisión Hasta
USD 3'000,000

Emisión



Instrumento:
Papeles Comerciales a 180 días



Monto Emitido
USD 1'000,000



Tasa de Interés
T.E.A 7%



Demanda
USD 1'400,000 (2.8x - 1.4x)



Clasificadora de Riesgo:

MOODY'S
LOCAL **A-2-**

Listado:

BOLSA DE VALORES DE LIMA **BVL**

BUENAS PRÁCTICAS EN GESTIÓN EMPRESARIAL

INCIMMET

2DO PILAR - SEGURIDAD: RECONOCIMIENTOS

Finalistas

Dispositivo protector para proyección de partículas en taladros largos.

Concurso Internacional de Mejores Prácticas en Seguridad - ISEM



2019

2018



Primer Lugar

Mallas de sacrificio en labores de desarrollo horizontal.

Concurso Internacional de Mejores Prácticas en Seguridad - ISEM

2020



Finalistas

Dispositivo de bloqueo en jumbo para reducir exposición del operario.

Concurso Internacional de Mejores Prácticas en Seguridad - ISEM

2021



nexa

2021

2021

Premio a la contrata segura.
Nexa Resources

Congreso Nacional de Minería
CONAMIN

Ganador
Fortalecimiento de la cultura de seguridad, disciplina operativa y observaciones comportamentales.

2022



Ganador

Sistema automatizado para detectar rocas sueltas en tiempo real.

Concurso Internacional de Mejores Prácticas en Seguridad - ISEM

2023

nexa

Nexa Resources

Ganador
Premio al Esfuerzo y Superación en Seguridad.

2024



MINSUR

Ganador
Campaña de estandarización de labores.

Compañía Minera Raura

BUENAS PRÁCTICAS EN GESTIÓN EMPRESARIAL

3ER PILAR - INNOVACIÓN Y MINERÍA CIRCULAR

Patentes (en proceso)



FreeRocks

- Proteger a las personas previniendo accidentes por caída de planchones. (Cero exposición de la persona al peligro).
- Se interpretan las imágenes térmicas con Inteligencia Artificial

EXC Blast

- Digitalización de los taladros y frentes de voladura.
- Reducción de la sobre excavación y daño del macizo rocoso.
- Mejora de paralelismo de taladros.
- Retroalimentación a los operadores.

Logros



FreeRocks

- Perumin Hub 2022
- Proyecto ESG Nexa Brasil 2023
- Empresa Innovadora, SNI (Sociedad Nacional de Industria) 2023
- ASTER MAGICAL Chile 2023
- 1er Lugar PERU EXPORTA SERVICIOS PROMPERU 2023
- Ganador programa Nexa Mining Lab 2024

EXC Blast

- Ganador Premio Innovación Tecnológica SNMPE (Sociedad Nacional de Minería y Petróleo) 2023
- Finalista LANZA TÚ INNOVACIÓN (Feria Minera Exponor 2024)

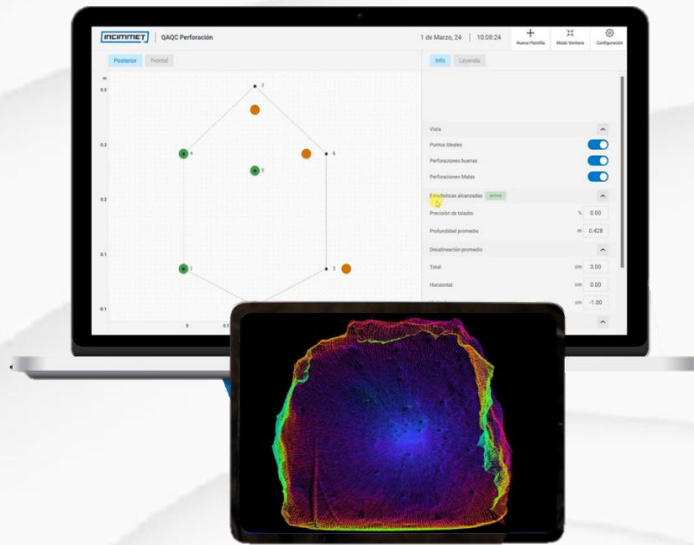


BUENAS PRÁCTICAS EN GESTIÓN EMPRESARIAL

INCIMMET

3ER PILAR - INNOVACIÓN Y MINERÍA CIRCULAR

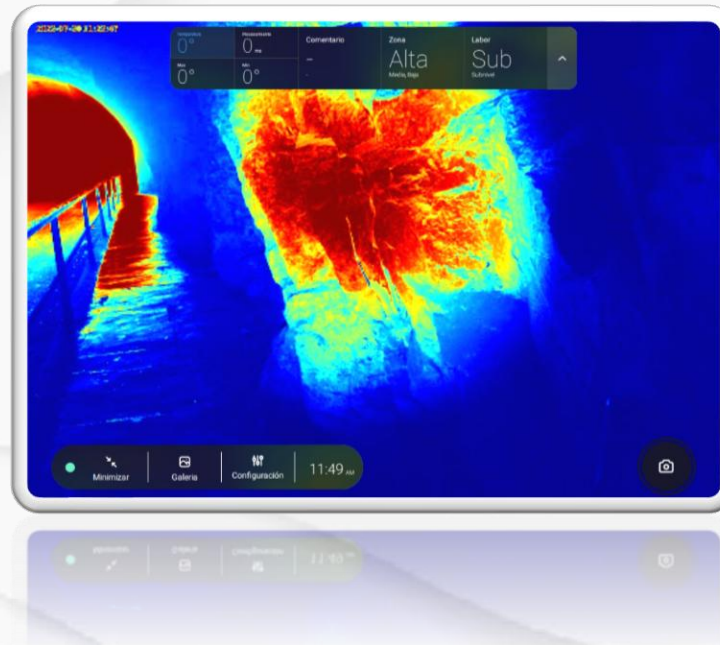
EXC Blast



TRL 5 - Patente en proceso Chile



FreeRocks



TRL 6 - Patente en proceso Chile



Reutilización del material de tranque de relaves



BUENAS PRÁCTICAS EN GESTIÓN EMPRESARIAL

INCIMMET

4TO PILAR - RESPONSABILIDAD SOCIAL

MANO DE OBRA LOCAL



- ✓ Mano de obra procedente de zonas de influencia alineado a plan de RS del cliente.
- ✓ Programas de capacitación de mano de obra local.

BIENES Y SERVICIOS LOCALES



- ✓ Implementación de plan de compras locales autorizado por el cliente.
- ✓ Evaluación y selección de proveedores locales.

PROGRAMAS DE RESPONSABILIDAD SOCIAL



- ✓ Concurso de manualidades con participación de la familia.
- ✓ Programa de reconocimiento a los colaboradores de la zona de influencia.

ALIANZAS CON PROVEEDORES




INCIMMET cuenta con alianzas con proveedores de equipos en la región:



INCIMMET

HAGAMOS EL CAMINO JUNTOS

OFICINAS REGIONALES

-  **PERÚ**
 -  **OFICINA PRINCIPAL**
Av. Manuel Olgúin 211 Of. 1401 - 1404 Santiago de Surco - Lima
 -  comercial_peru@incimmet.com
-  **COLOMBIA**
 -  Carrera 43a # 5a - 113 Of. 805 Medellín - Antioquia
 -  comercial_colombia@incimmet.com
-  **MÉXICO**
 -  Av. Insurgentes Sur N° 1863 Of. N°304 Colonia Guadalupe Inn, Alcaldía Álvaro Obregón - Ciudad de México
 -  comercial_mexico@incimmet.com
-  **CHILE**
 -  Calle Bombero Núñez N° 181 Rol: 281 - 30 Comuna de Recoleta Región Metropolitana - Ciudad de Santiago
 -  comercial_chile@incimmet.com
-  **BRASIL**
 -  Rua Sargento Antônio Vieira Noia, 275 - Cidade da Saúde - Itapevi - SP
 -  comercial_brasil@incimmet.com
-  **BOLIVIA**
 -  Calle Belisario Salinas N° 530 Zona Sopocachi - La Paz



GRACIAS



HAGAMOS EL CAMINO JUNTOS

www.incimmet.com



INCIMMET